



CATÁLOGO DIGITAL

ALUMBRADO PÚBLICO

 **Yrapole**
Innovación y firmeza



Iluminando con vocación, compromiso y experiencia.

Empresa **100% mexicana** con más de 14 años de experiencia en el sector metalúrgico y de la construcción.

Dedicados a la fabricación y comercialización de **postes y super postes** de acero, así como, luminarias, bases de concreto y todo lo necesario para proyectos de iluminación.

En Trapole estamos comprometidos con la **calidad y satisfacción** de las necesidades del cliente, es por eso que promovemos soluciones innovadoras y sostenibles que impulsen el desarrollo de nuestras comunidades y generen valor.

Misión

“Fabricar y distribuir postes de acero de la más alta calidad para satisfacer las necesidades del sector de infraestructura y alumbrado, promoviendo soluciones innovadoras y sostenibles que impulsen el desarrollo de nuestras comunidades y generen valor a nuestros clientes a nivel nacional”

Visión

“Establecernos como una empresa líder emergente en la industria nacional, reconocida por la calidad de nuestros productos y nuestro compromiso con el cliente. Aspiramos a consolidar nuestra presencia en el mercado nacional mientras sentamos las bases para la expansión hacia el sureste de México y, en el futuro, hacia mercados internacionales.”

Valores

- **Integridad:** Actuamos con ética y transparencia en todas nuestras operaciones.
- **Calidad:** Garantizamos productos y servicios que cumplan con los más altos estándares.
- **Innovación:** Buscamos constantemente nuevas soluciones para superar las expectativas del mercado.
- **Sustentabilidad:** Promovemos practicas responsables con el medio ambiente en cada uno de nuestros procesos.

CONTENIDO

SUPER POSTES	7
POSTES DE ALUMBRADO PÚBLICO	11
PREFABRICADOS DE CONCRETO	15
LUMINARIAS LED	17
BRAZOS	19
CRUCETAS	20
ABRAZADERAS	21
ESPIGAS	22
SERVICIOS	23
OBRAS	25
CONTACTO	26

Yrapoole

Innovación y firmeza

SUPERPOSTES

Iluminación a Gran Escala.
El Máximo Alcance.

Solución modular y personalizable que ofrece iluminación uniforme, potente y de máxima eficiencia, superior a la convencional.

- **Características Esenciales:**

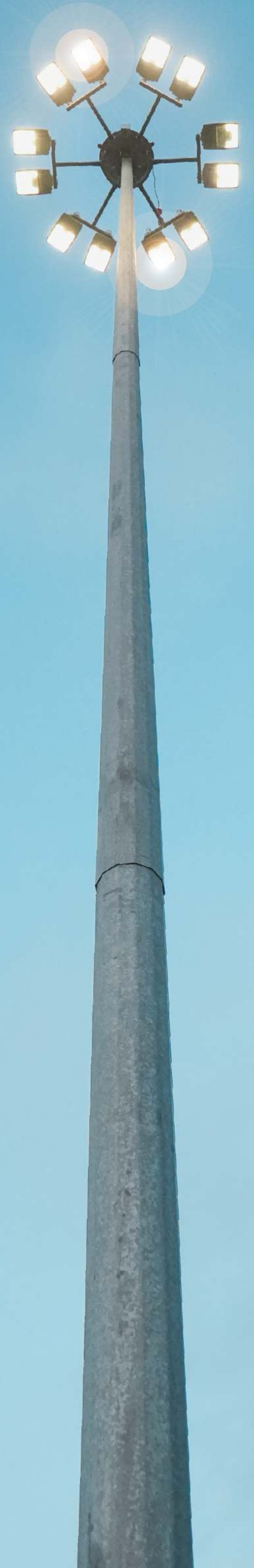
Estructura Robusta: Diseño modular de alta resistencia (calibres hasta 1/4").

Versatilidad de Luminarias: Opciones de Corona Fija, Parrilla Tipo Estadio o Corona con Sistema de Elevación (facilita el mantenimiento).

Alta Durabilidad: Acabado Galvanizado en Caliente o Esmalte.

Base Adaptable: Placa Patín o Sandwich con diámetros personalizados a la infraestructura.

Resumen: Iluminación a gran escala, potente, duradera y adaptable, con opciones que facilitan su mantenimiento.

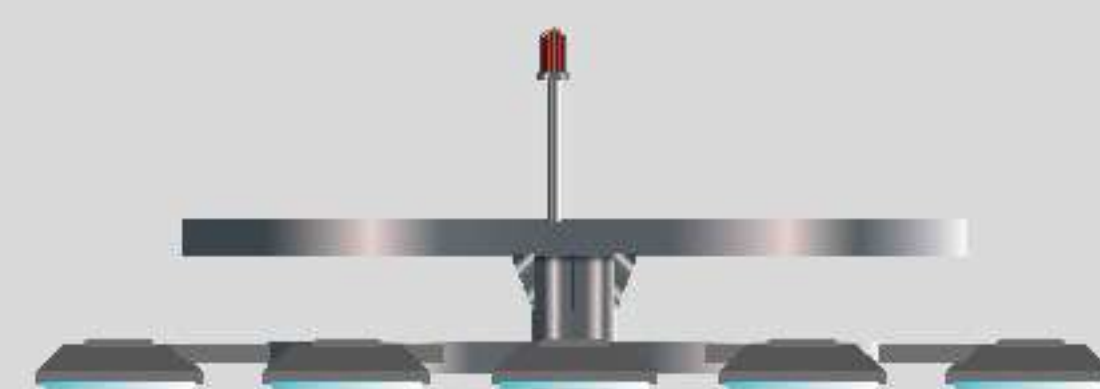




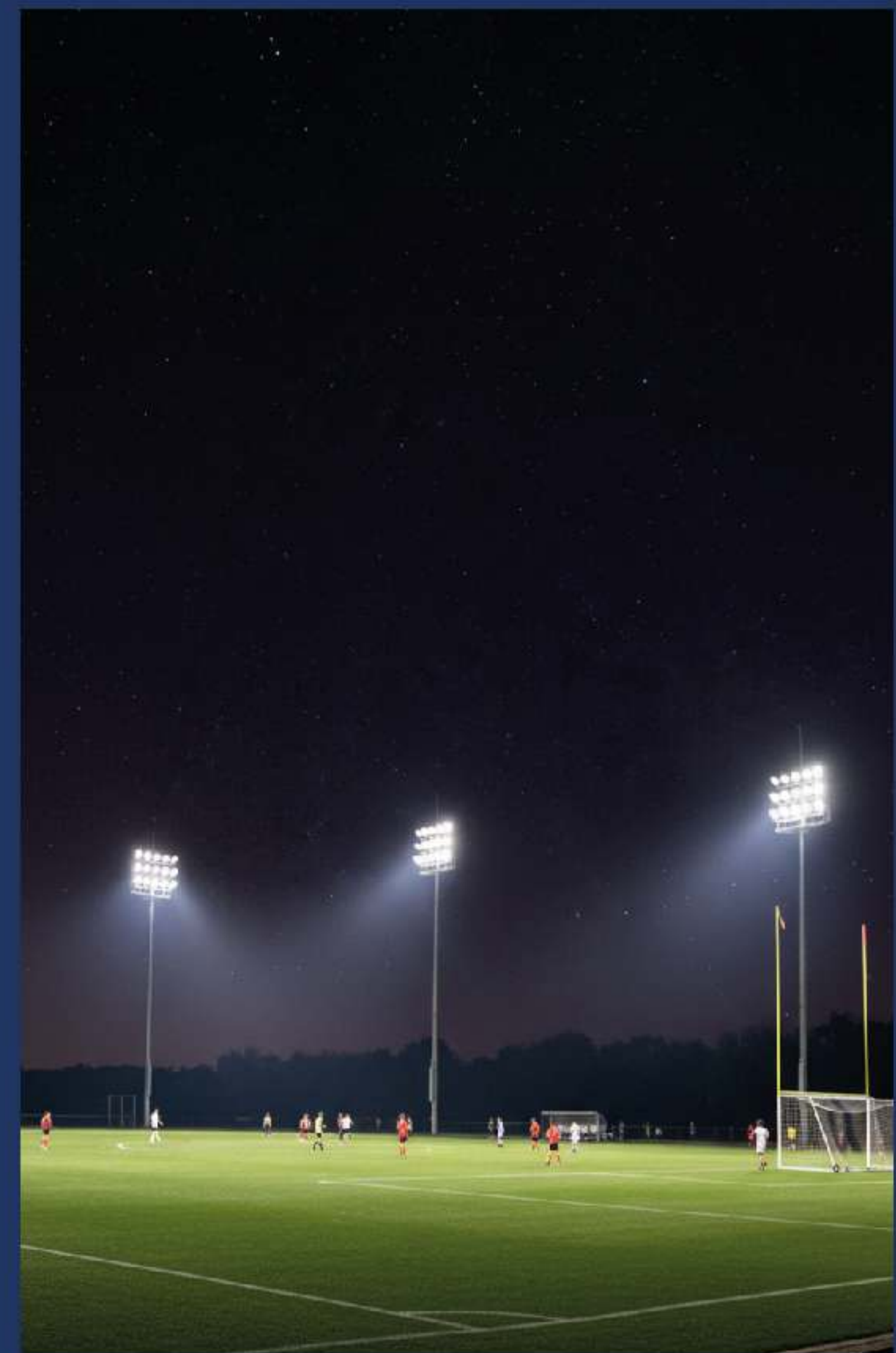
Superposte
con sistema
de **Corona Fija**



Superposte
con Parrilla
tipo Estadio



Superposte
con sistema
Semiautomático





"La luz artificial de la calle no imita al sol,
sino que dialoga con la sombra,
revelando las formas que el día oculta."

POSTES PARA ALUMBRADO PÚBLICO

Diseñados para Iluminar,
Hechos para Durar.

La solución ideal para garantizar visibilidad, seguridad y estética en espacios de tráfico medio y peatonal.

- **Versatilidad y Aplicaciones Clave:**

Uso Amplio: Protagonistas en avenidas (iluminación uniforme), parques, plazas y estacionamientos (creando ambientes seguros).

Doble Función (Altura 2 a 13 metros): Estructura robusta que da soporte lumínico y es perfecta para alojar cámaras de seguridad, elementos de telecomunicaciones o luminarias decorativas.

- **Durabilidad, Mantenimiento y Economía:**

Material y Resistencia: Fabricados en acero al carbón, ofrecen durabilidad excepcional y alta resistencia a la corrosión e inclemencias.

Ventaja Económica: Aseguran bajo mantenimiento y una vida útil prolongada.

Resumen: Solución de iluminación pública discreta, eficiente y adaptable, que mejora la seguridad y estética urbana, garantizando una vida útil extensa y bajo costo de mantenimiento gracias a su fabricación en acero al carbón.





Poste **Cónico**
Circular para
Luminaria Vial



Poste **Cónico**
Circular
Punta Poste



Poste **Cónico**
Circular Modelo
"Chetumal"





"La noche cobra vida bajo el suave resplandor del alumbrado, transformando el paisaje urbano en un espectáculo."

BASES PREFABRICADAS DE CONCRETO

Base Fuerte.
Proyecto Sólido.

Se trata del cimiento robusto que asegura la estabilidad y verticalidad del poste en cualquier terreno.

- **Puntos Clave:**

Integración Rápida: La naturaleza prefabricada acelera la instalación en obra y garantiza calidad.

Acoplamiento y Estabilidad: Garantiza un soporte perfecto contra vientos y vibraciones.

Durabilidad Premium: Fabricada con concreto de alta resistencia y acero de refuerzo.

Vida Útil y Rentabilidad: Ofrece protección excepcional contra humedad y corrosión, resultando en una vida útil prolongada y mínimos costos de mantenimiento.

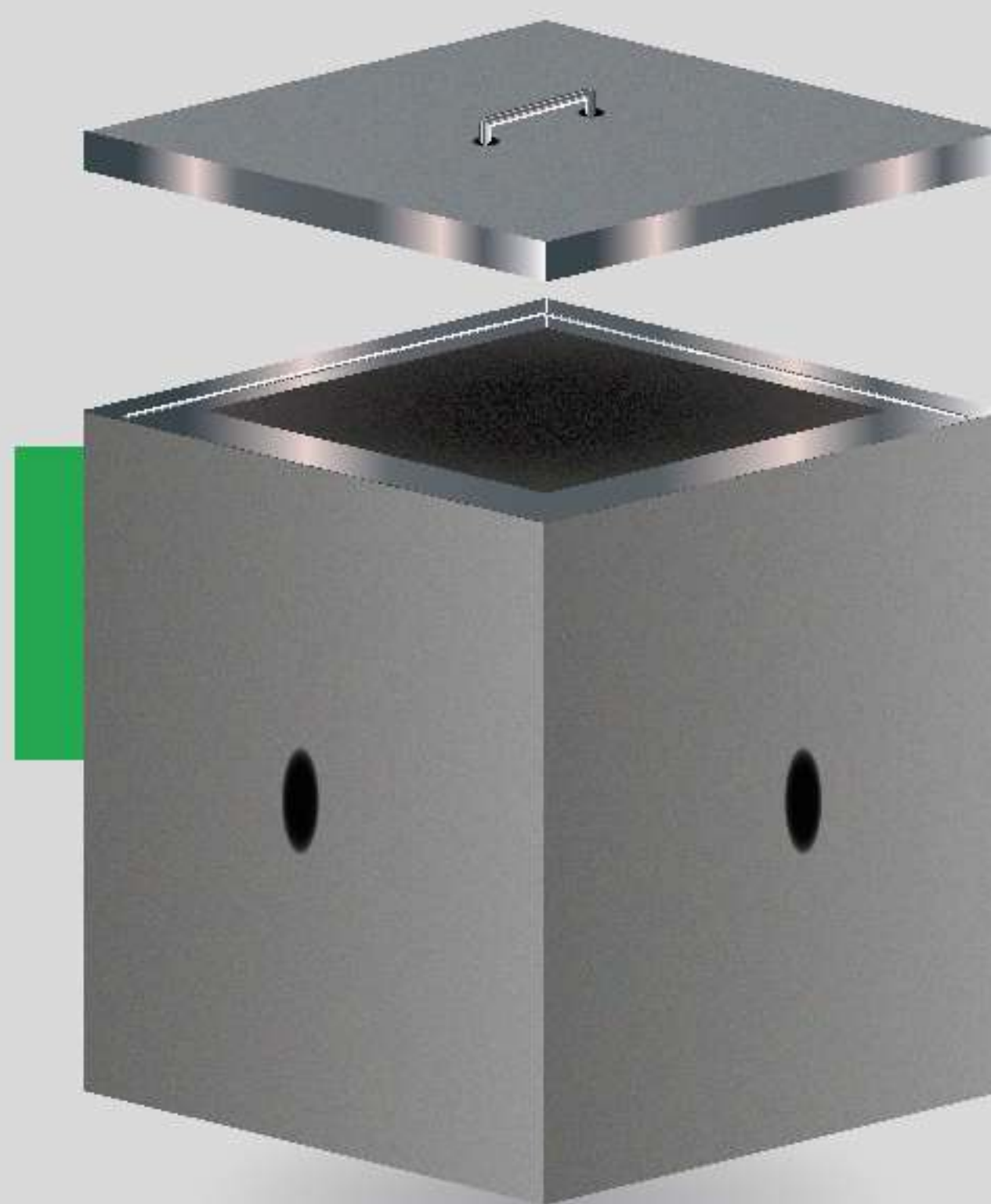
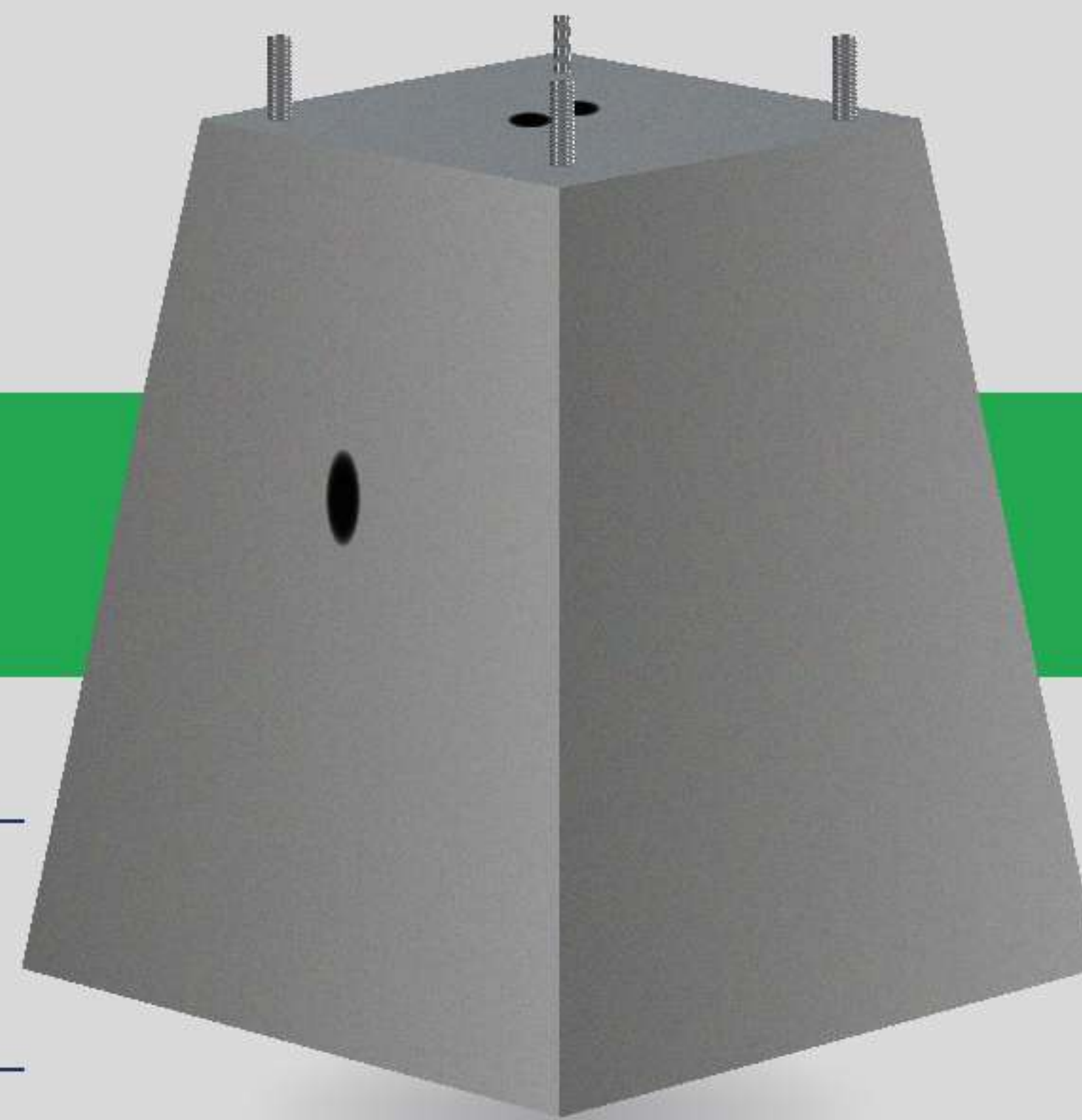
En esencia: Es una base de cimentación rápida, robusta y duradera que optimiza la estabilidad del poste y su longevidad, siendo la opción más práctica y rentable.



Bases de concreto para cimentación

Disponible:

- 1 Base Menor: 35 x 35 cm
Base Mayor: 50 x 50 cm
Altura: 65 cm
- 2 Base Menor: 40 x 40 cm
Base Mayor: 40 x 40 cm
Altura: 60 cm
- 3 Base Menor: 40 x 40 cm
Base Mayor: 60 x 60 cm
Altura: 65 cm
- 4 Base Menor: 40 x 40 cm
Base Mayor: 60 x 60 cm
Altura: 80 cm



Registro de concreto para alumbrado

Disponible:

- 1 Marco: 35 x 35 cm
Altura: 40 cm
- 2 Marco: 40 x 40 cm
Altura: 60 cm
- 3 Marco: 50 x 50 cm
Altura: 40 cm

LUMINARIAS PARA ALUMBRADO PÚBLICO

Iluminación Eficiente
con Estilo Urbano.

Se trata de luminarias LED diseñadas bajo los más altos estándares, que ofrecen elegancia, potencia e inteligencia.

- **Beneficios Clave para la Inversión:**

Ahorro Energético Sustancial: Integran ópticas avanzadas para una distribución precisa y uniforme, generando un gran ahorro frente a soluciones tradicionales.

Larga Vida Útil: Implica una reducción drástica de costos y frecuencias de mantenimiento.

Iluminación Superior y Seguridad: Proporcionan máxima seguridad vial y peatonal gracias a su brillo y a la iluminación de Alto Rendimiento (IRC) que mejora la percepción del entorno.

En Resumen: Al invertir en estas luminarias LED de alta calidad, usted maximiza la seguridad y estética urbana, garantizando máxima eficiencia energética, mínimo mantenimiento y ahorro a largo plazo.



Luminarias Led
Tipo Vial



Luminarias Led
Tipo Reflector



Luminarias Led
All in One



Luminarias Led
Tipo Colgante



Luminarias Led
Alto Desempeño



En **TRAPOLE**®, cada luminaria no es solo un producto, es una declaración de nuestra promesa de **calidad absoluta**. Contamos con el respaldo de las marcas más **prestigiosas** y de mayor **trayectoria** en la industria. No elegimos proveedores, seleccionamos a los campeones para asegurar que cada solución que te ofrecemos integre tecnología de **vanguardia**, rendimiento inigualable y una **fiabilidad** sin precedentes.

Accesorios de sujeción:

La Base de Cada Solución Lumínica.

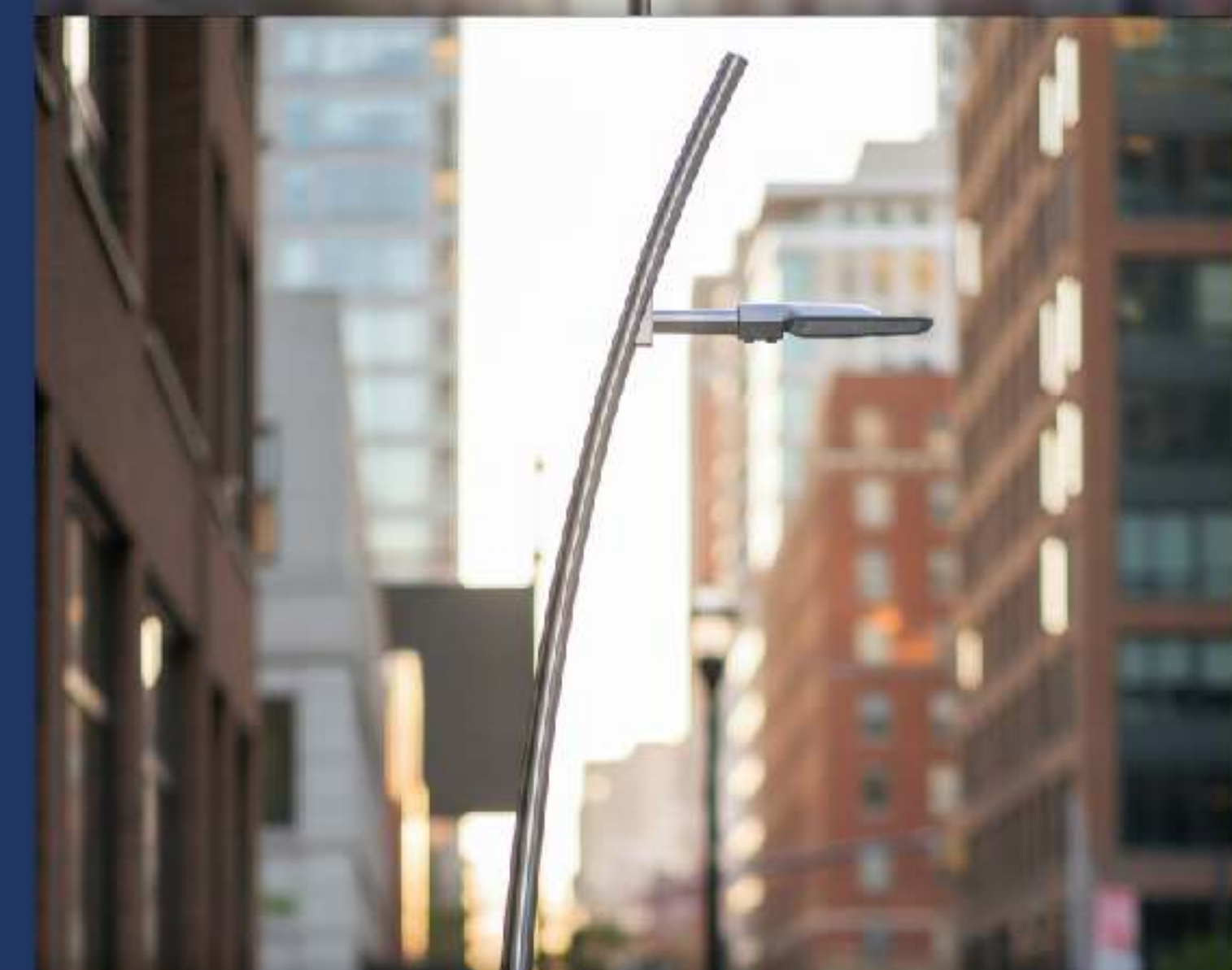
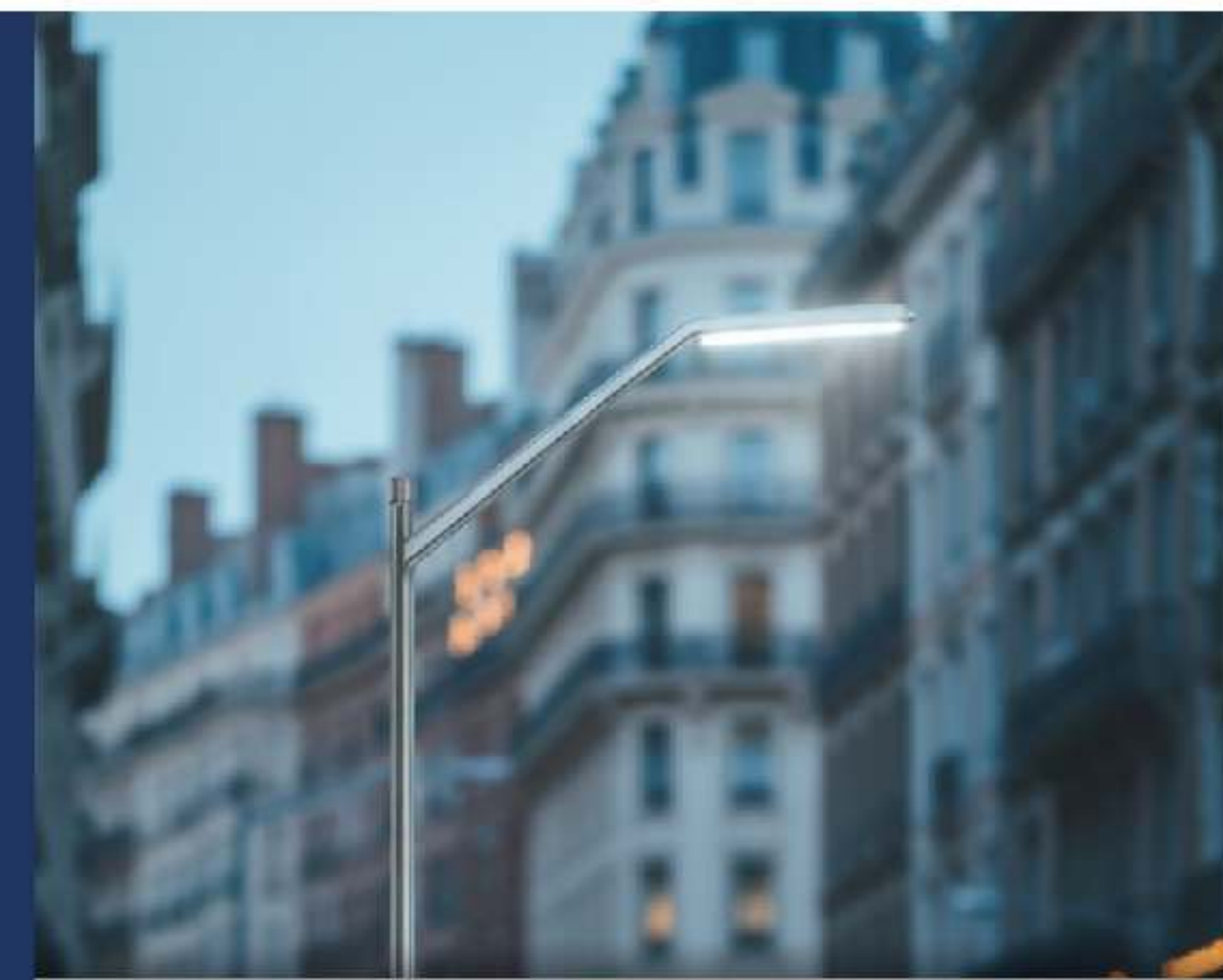
TRAPOLE® ofrece una gama completa de accesorios robustos y versátiles diseñados para complementar postes y luminarias, asegurando una instalación perfecta, durabilidad y rendimiento óptimo.

1. BRAZOS PARA LUMINARIA:

Son el puente esencial entre el poste y la fuente de luz, garantizando una fijación segura y una proyección lumínica precisa.

Fabricados en tubo de acero de alta resistencia.

- **Modelos y Acabados:** Disponibles en una extensa variedad de modelos (Recto, Curvo, Ornamental) y acabados duraderos (esmalte alquídico o galvanizado por inmersión en caliente para resistencia superior a la corrosión).
- **En Resumen:** Los accesorios TRAPOLE®, especialmente sus brazos de acero de alta resistencia, aseguran la proyección precisa de la luz y la máxima durabilidad de la instalación lumínica, incluso en ambientes exigentes.



2. CRUCETAS TRAPOLE®:

Son estructuras robustas diseñadas para maximizar el flujo luminoso en puntos estratégicos.

Función Clave: Permiten la fijación simultánea de múltiples luminarias, aumentando la capacidad de iluminación de un solo punto.

Ideal para grandes superficies que demandan una cobertura lumínica intensiva y uniforme.

Tipo Lineal: Para iluminación perimetral o de avenidas.

Tipo "U": Optimizan la distribución, concentrando la luz hacia un frente.

Dobles: Ofrecen mayor capacidad y distribución multidireccional.

En Resumen: Las Crucetas TRAPOLE® son la solución robusta que permite instalar múltiples luminarias en un solo poste, ofreciendo una cobertura lumínica intensiva y uniforme adaptable a diferentes necesidades.

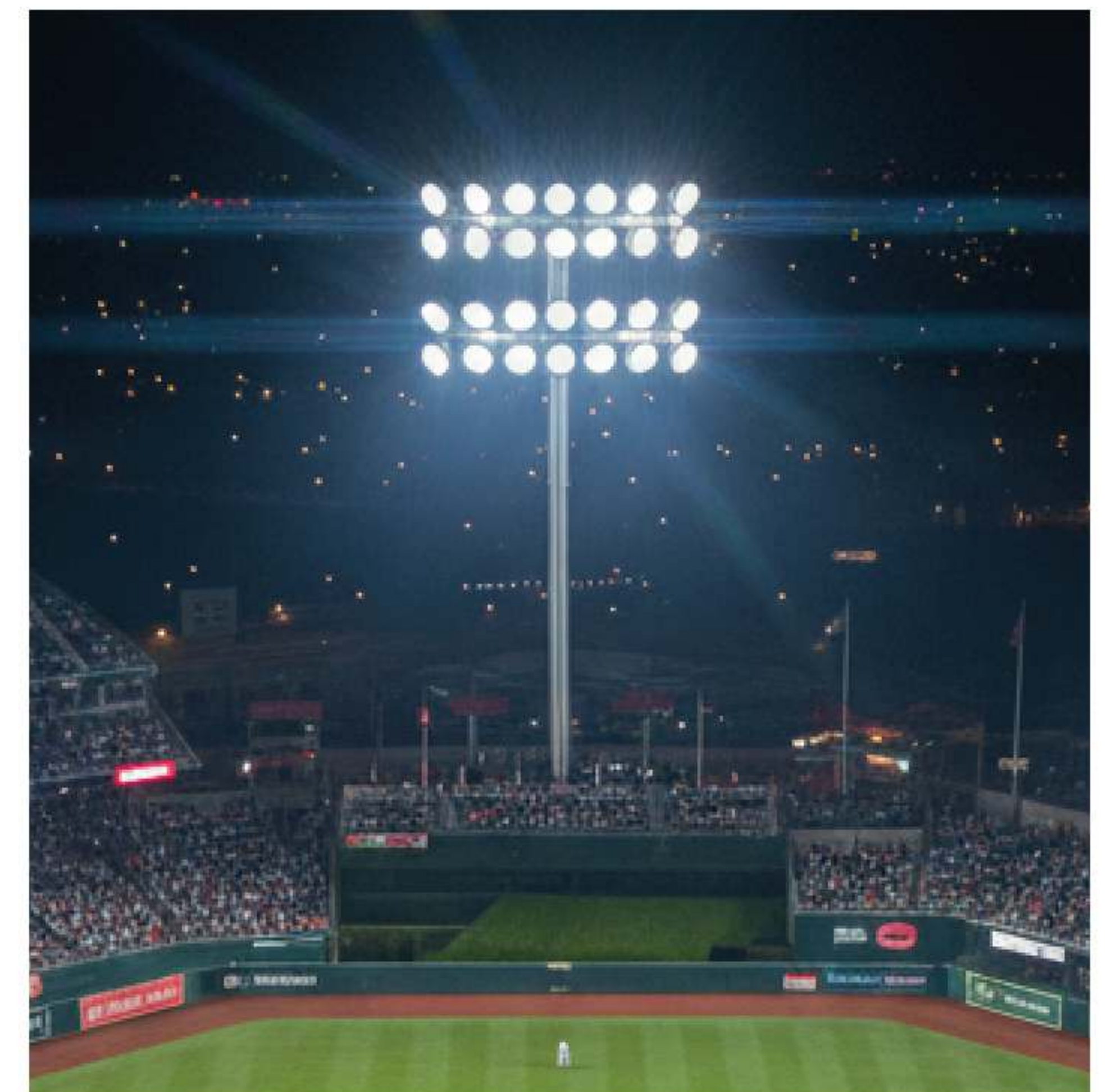
CRUCETA LINEAL



CRUCETA TIPO "U"



CRUCETA DOBLE



3. **ABRAZADERAS:** Sujeción Firme y Versátil

Son sistemas de anclaje de alta resistencia que ofrecen un soporte inquebrantable para los brazos tipo "patín" o para fijar luminarias a postes existentes.

- **Solución Ideal:** Para postes que carecen de percha integrada o para instalaciones en postes de concreto, donde no es factible perforar o soldar.
- **Seguridad:** Proporcionan una fijación segura y estable que asegura la posición ante condiciones ambientales adversas.

En Resumen: Las Abrazaderas son la solución de alta resistencia y versátil para una fijación segura en postes de concreto o donde no hay percha integrada.



4. Espigas TRAPOLE®: Adaptabilidad y Flexibilidad en el Remate del Poste

Son elementos esenciales que actúan como adaptadores de diámetro y altura para la correcta integración de luminarias o crucetas en la punta del poste.

- **Función:** Facilitan la compatibilidad entre el poste y el elemento lumínico, permitiendo la adaptación a diferentes diámetros.
- **Variedad:** Disponibles en diversas alturas y diámetros para ajustarse a los requisitos específicos.
- **Ajuste Seguro:** Equipadas con opresores de ajuste para garantizar una fijación firme y sin movimiento.

En Resumen: Las Espigas TRAPOLE® son adaptadores clave para la punta del poste que garantizan la compatibilidad y una fijación firme de luminarias o crucetas.



Servicios e Instalaciones: Soluciones Integrales.

TRAPOLE® ofrece servicios especializados de acabado para garantizar máxima durabilidad, eficiencia y rendimiento.

Servicios Clave:

- **Esmalte alquidálico:** es una pintura versátil, ideal para metal, que ofrece protección anticorrosiva y un acabado duradero (brillante, satinado) para exteriores.
- **Pintura Electroestática:** Capa duradera que protege contra la corrosión y el desgaste, ofreciendo un acabado estético de larga duración.
- **Galvanizado por Inmersión en Caliente:** Proceso que brinda protección extrema y prolongada del acero contra la oxidación, extendiendo la vida útil de los componentes con mínimo mantenimiento.

En resumen, TRAPOLE® asegura la máxima durabilidad, protección extrema y estética superior de su proyecto lumínico mediante acabados de alta calidad.





Servicios Clave Ofrecidos

TRAPOLE® es un socio integral que ofrece servicios clave para proyectos lumínicos a gran escala.

Izado de Postes para Alumbrado Público (Instalación Segura):

Disponen de equipo y personal altamente capacitado para el montaje de postes de cualquier dimensión.

Garantizan una instalación eficiente, segura y conforme a normas, asegurando la verticalidad y estabilidad del poste.

Venta, Asesoría e Instalación de Superpostes (Soluciones a Gran Escala):

Venta: Superpostes de diseño modular y reforzado, optimizados para soportar condiciones ambientales extremas y ofrecer resistencia estructural superior.

Asesoría Especializada: Ingenieros expertos ofrecen soporte en cada fase, asegurando la correcta selección, especificación y calibración a la medida del proyecto.

En Resumen: TRAPOLE® ofrece la instalación segura y eficiente de postes, además de la venta de Superpostes de alta resistencia y asesoría de ingeniería especializada para garantizar la selección y configuración perfectas para su proyecto.

Obras



TULTEPEC



SAN LUIS

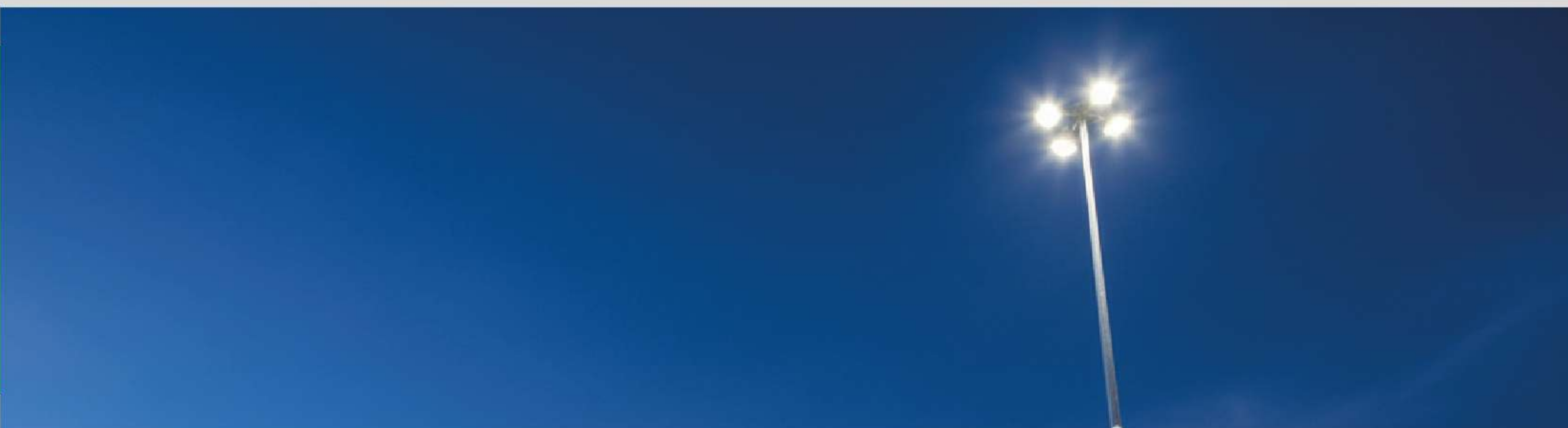


PUEBLA



CAMPECHE

LAZARO
CARDENAS



QUERÉTARO



TEPEJÍ



COATEPEC



Contacto



administración@trapole.com



(222) 114 0911 • (221) 421 5143 • (221) 280 5283
(55) 4871 3805 • (55) 4871 3471



WWW.TRAPOLE.COM

Encuentranos en redes:



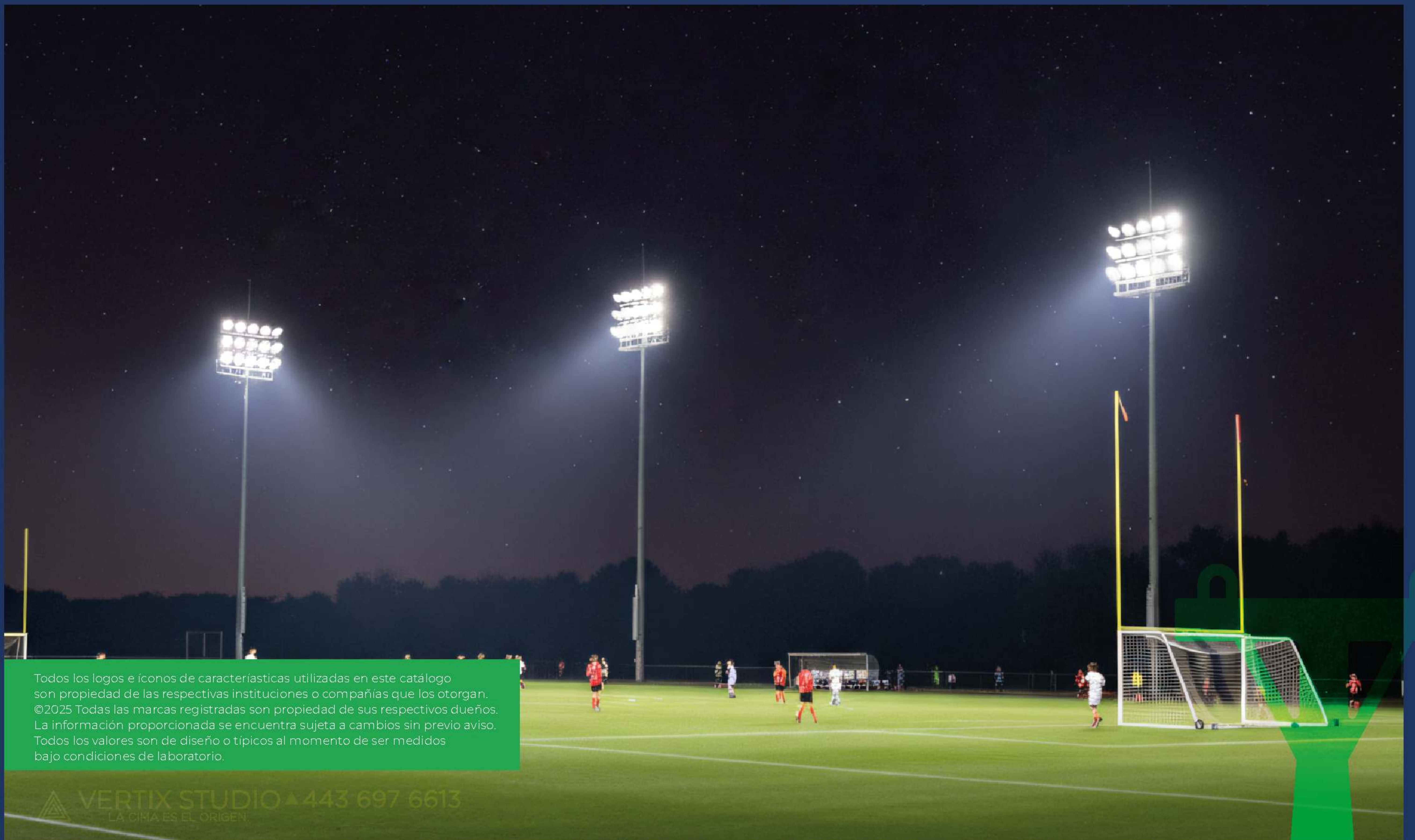


DESTACANDO

Trapole® es una **compañía mexicana** con sólida trayectoria en el sector metalúrgico y de la construcción. Nos distinguimos por **diseñar, fabricar y proveer** postes de acero, **super postes**, luminarias, bases de concreto y soluciones integrales que hacen posible proyectos de iluminación confiables y duraderos.

Nuestra experiencia de más de 14 años nos respalda, pero es nuestra visión **innovadora y sostenible** la que nos impulsa a seguir creando productos de alto rendimiento que superan expectativas.

En **Trapole®**, cada proyecto es una oportunidad para aportar calidad, fortalecer la infraestructura de nuestras comunidades y consolidar un **legado de confianza**.



Todos los logos e íconos de características utilizadas en este catálogo son propiedad de las respectivas instituciones o compañías que los otorgan.
©2025 Todas las marcas registradas son propiedad de sus respectivos dueños.
La información proporcionada se encuentra sujeta a cambios sin previo aviso.
Todos los valores son de diseño o típicos al momento de ser medidos bajo condiciones de laboratorio.

VERTIX STUDIO 443 697 6613
LA CIMA ES EL ORIGEN